

1. What is the X-ray diagnosis ?
- A Left Pleural Effusion
 - B Left Pneumonectomy
 - C Left Lung Atelectasis/Collapse

Chẩn đoán X-quang là gì?

- A tràn dịch màng phổi trái
- B trái Pneumonectomy
- C trái phổi xẹp phổi / Thu gọn



2. Which lobe/s is involved ?

A Right Lower Lobe Atelectasis

B Right Middle and Lower Lobe Atelectasis

C Right Pleural Effusion

2. Mà thùy / s được tham gia?

A Lobe xẹp phổi phải thấp hơn

B Giữa bên phải và trái khối xẹp phổi thấp hơn

C tràn dịch màng phổi phải



TRUE OR FALSE

This is Right Lower Lobe Pneumonia

A. TRUE

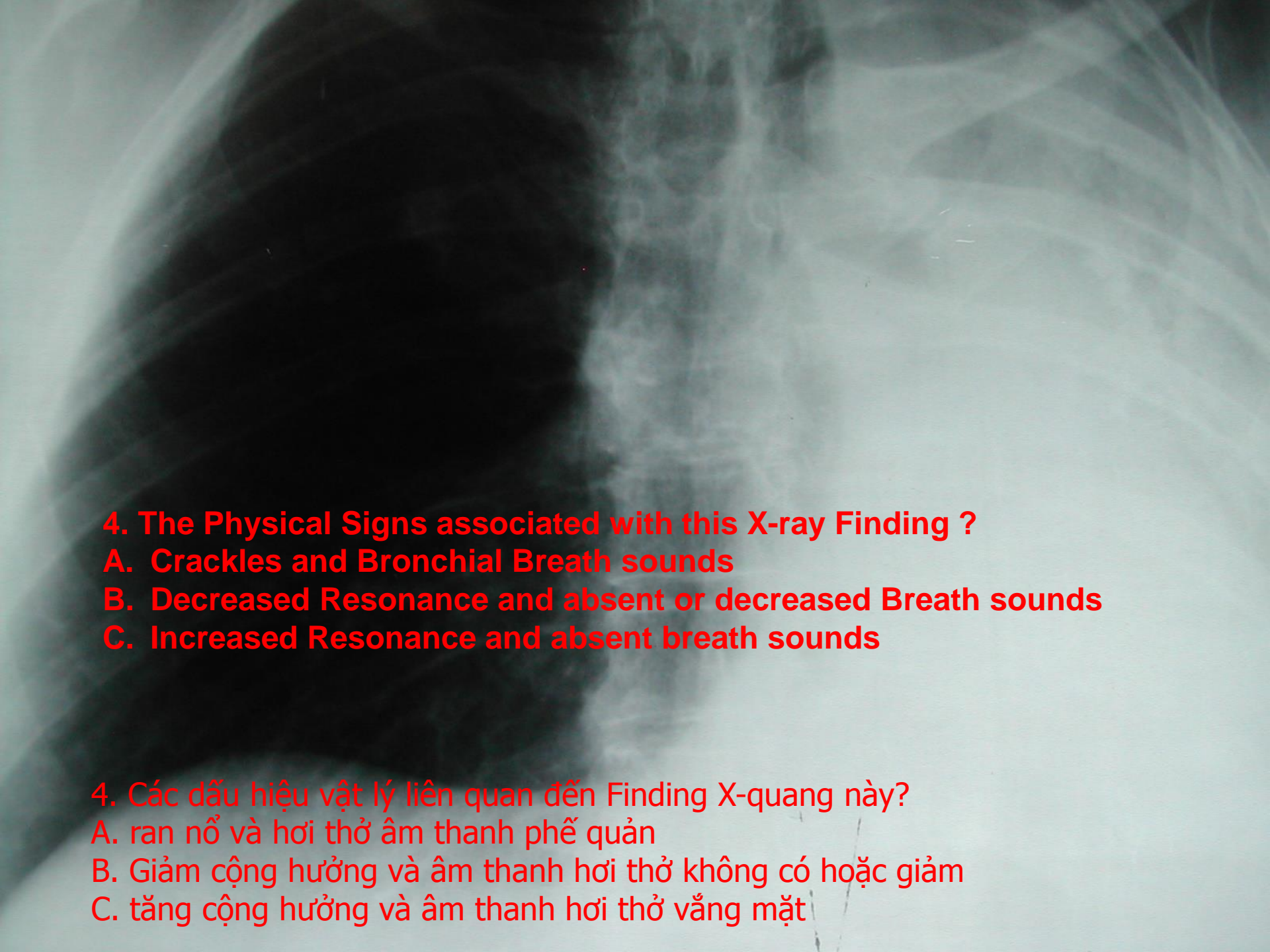
B. FALSE

Đúng hay Sai

Đây là Lobe Viêm phổi phải thấp hơn

A. TRUE

B: FALSE



4. The Physical Signs associated with this X-ray Finding ?

A. Crackles and Bronchial Breath sounds

B. Decreased Resonance and absent or decreased Breath sounds

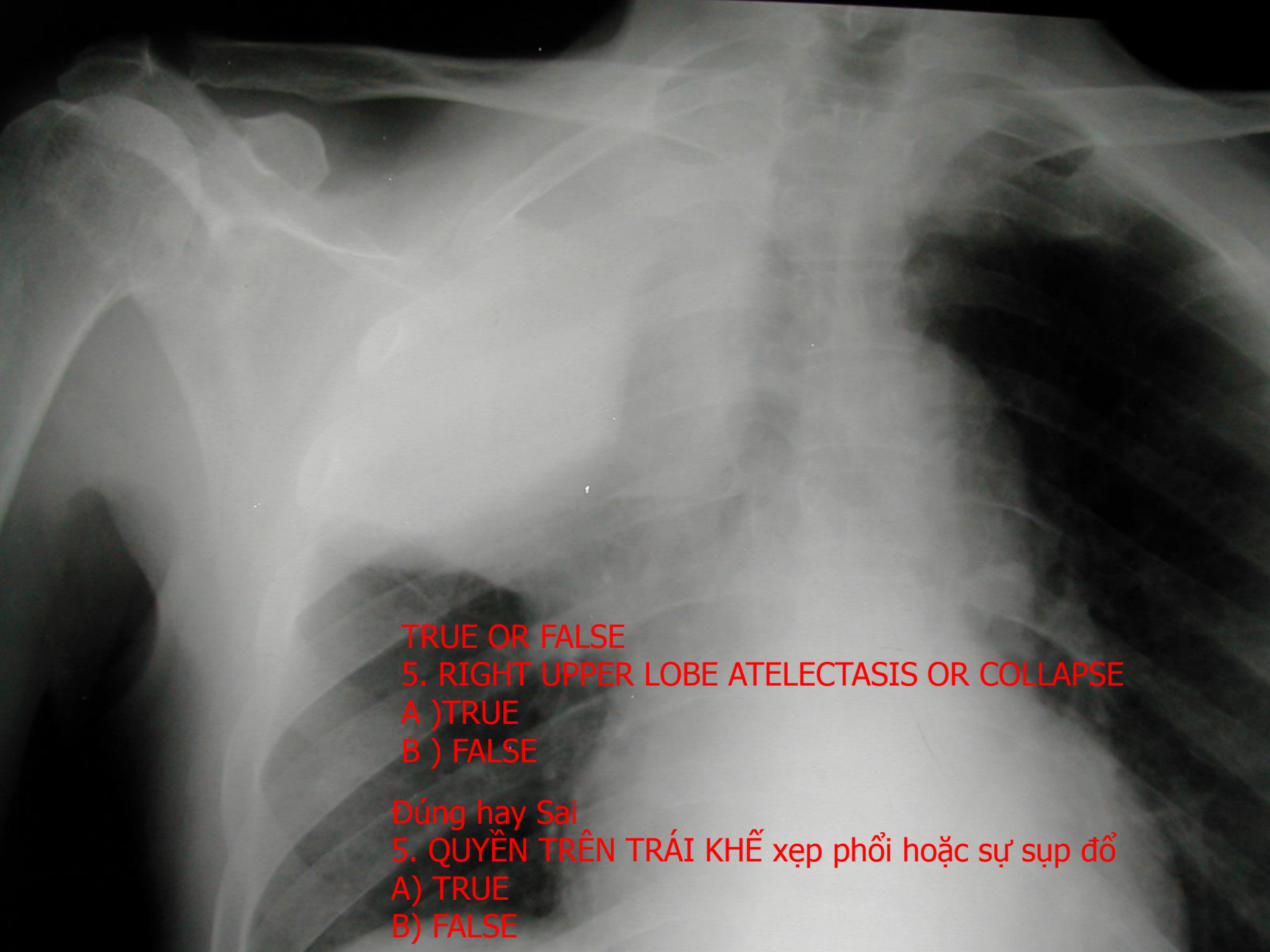
C. Increased Resonance and absent breath sounds

4. Các dấu hiệu vật lý liên quan đến Finding X-quang này?

A. ran nổ và hơi thở âm thanh phế quản

B. Giảm cộng hưởng và âm thanh hơi thở không có hoặc giảm

C. tăng cộng hưởng và âm thanh hơi thở vắng mặt



TRUE OR FALSE

5. RIGHT UPPER LOBE ATELECTASIS OR COLLAPSE

A) TRUE

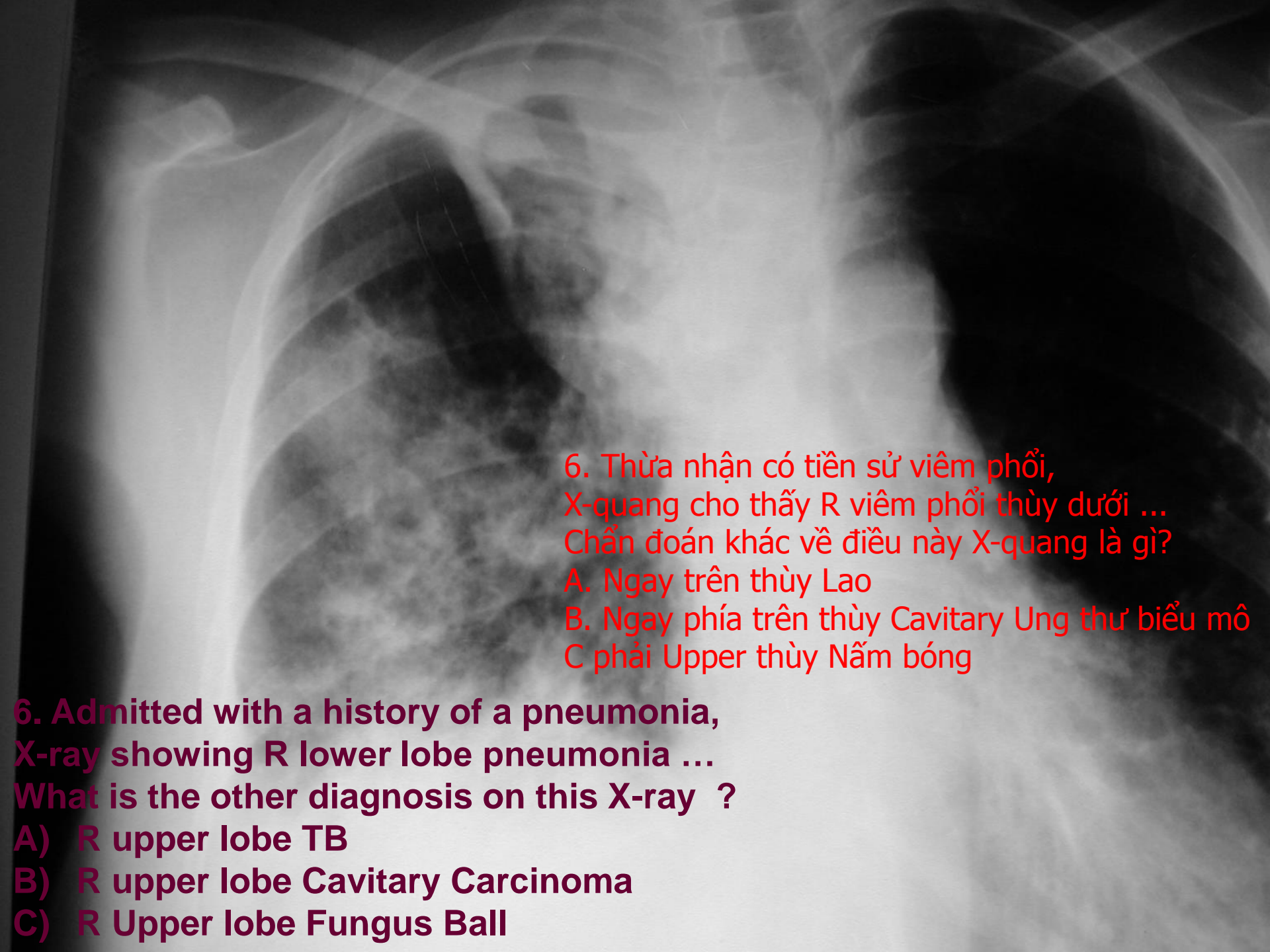
B) FALSE

Đúng hay Sai

5. QUYỀN TRÊN TRÁI KHẾ xẹp phổi hoặc sự sụp đổ

A) TRUE

B) FALSE

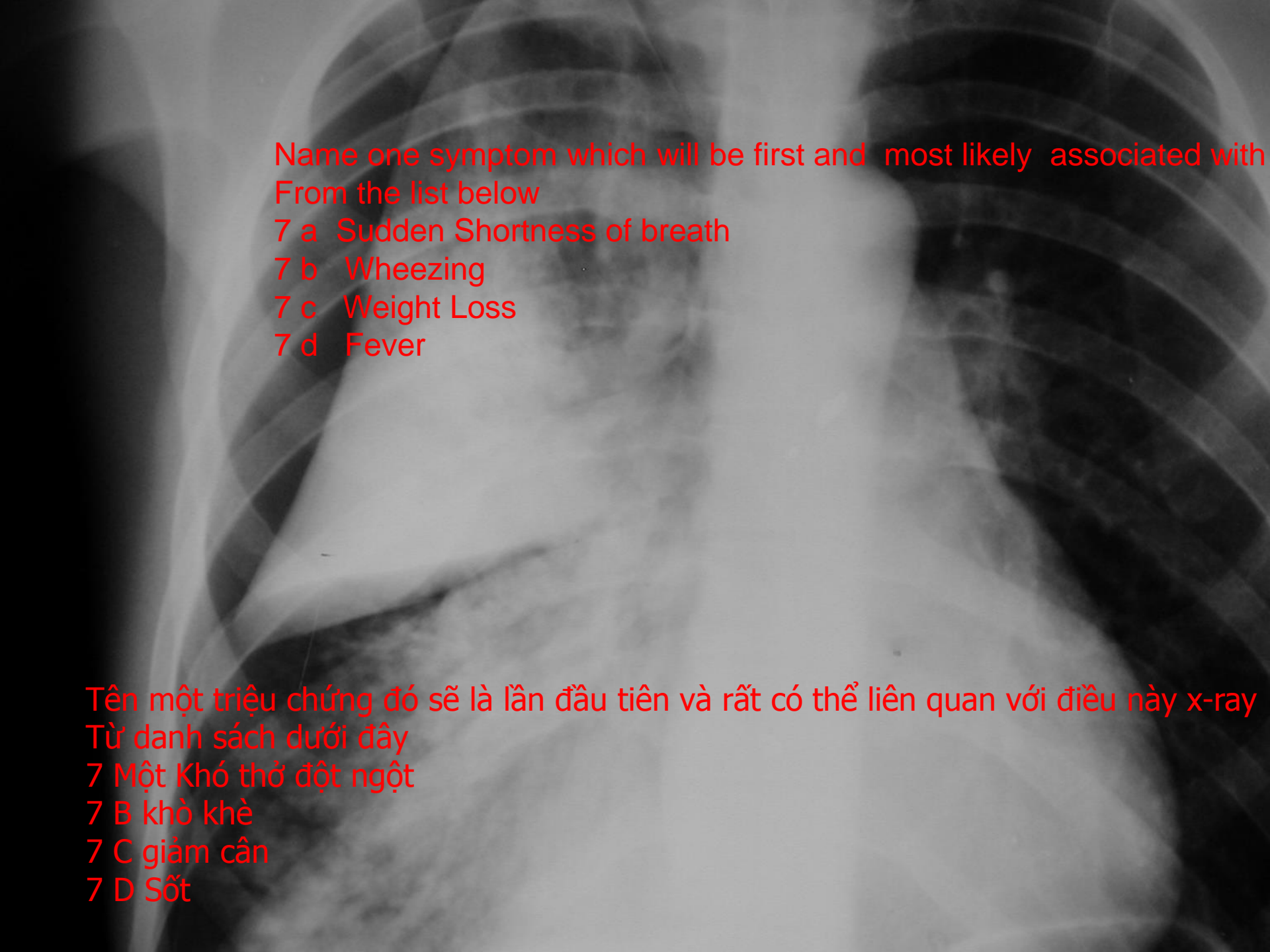


6. Thừa nhận có tiền sử viêm phổi,
X-quang cho thấy R viêm phổi thùy dưới ...
Chẩn đoán khác về điều này X-quang là gì?

- A. Ngay trên thùy Lao
- B. Ngay phía trên thùy Cavitary Ung thư biểu mô
- C phải Upper thùy Nấm bóng

**6. Admitted with a history of a pneumonia,
X-ray showing R lower lobe pneumonia ...
What is the other diagnosis on this X-ray ?**

- A) R upper lobe TB**
- B) R upper lobe Cavitary Carcinoma**
- C) R Upper lobe Fungus Ball**



Name one symptom which will be first and most likely associated with
From the list below

7 a Sudden Shortness of breath

7 b Wheezing

7 c Weight Loss

7 d Fever

Tên một triệu chứng đó sẽ là lần đầu tiên và rất có thể liên quan với điều này x-ray

Từ danh sách dưới đây

7 Một Khó thở đột ngột

7 B khò khè

7 C giảm cân

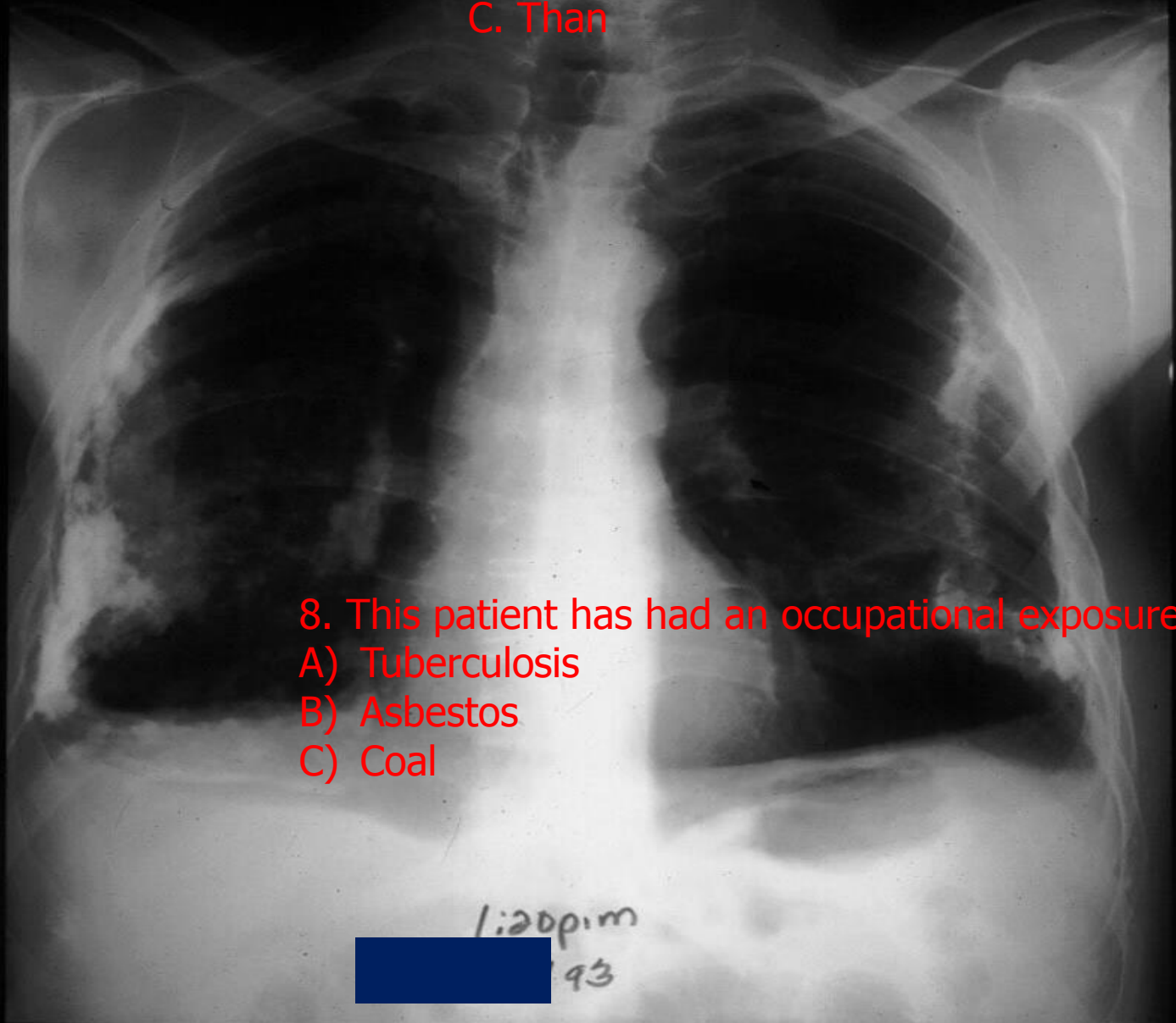
7 D Sốt

8. Bệnh nhân này đã có một tiếp xúc với các

A. Lao

B. amiăng

C. Than



8. This patient has had an occupational exposure to

A) Tuberculosis

B) Asbestos

C) Coal



- 9 This patient will most likely have
- A) Shortness of breath and pedal edema
 - B) Clubbing of fingers
 - C) Yellow discoloration of eyes **yes**

Bệnh nhân này rất có thể sẽ có

- A) Khó thở và bàn đạp phù
- B) Clubbing của ngón tay
- C) mắt màu vàng của mắt



10 Khi một ống ngực được đặt trong bệnh nhân này, bạn nên mong đợi
Một> không khí và chất lỏng hút
B> mủ chỉ khí âm tự
C. máu chỉ khí âm tự

10 When a Chest tube is placed in this patient you should expect
A) Air and Fluid aspirate
B) Pus only aspirate
C) Blood only aspirate

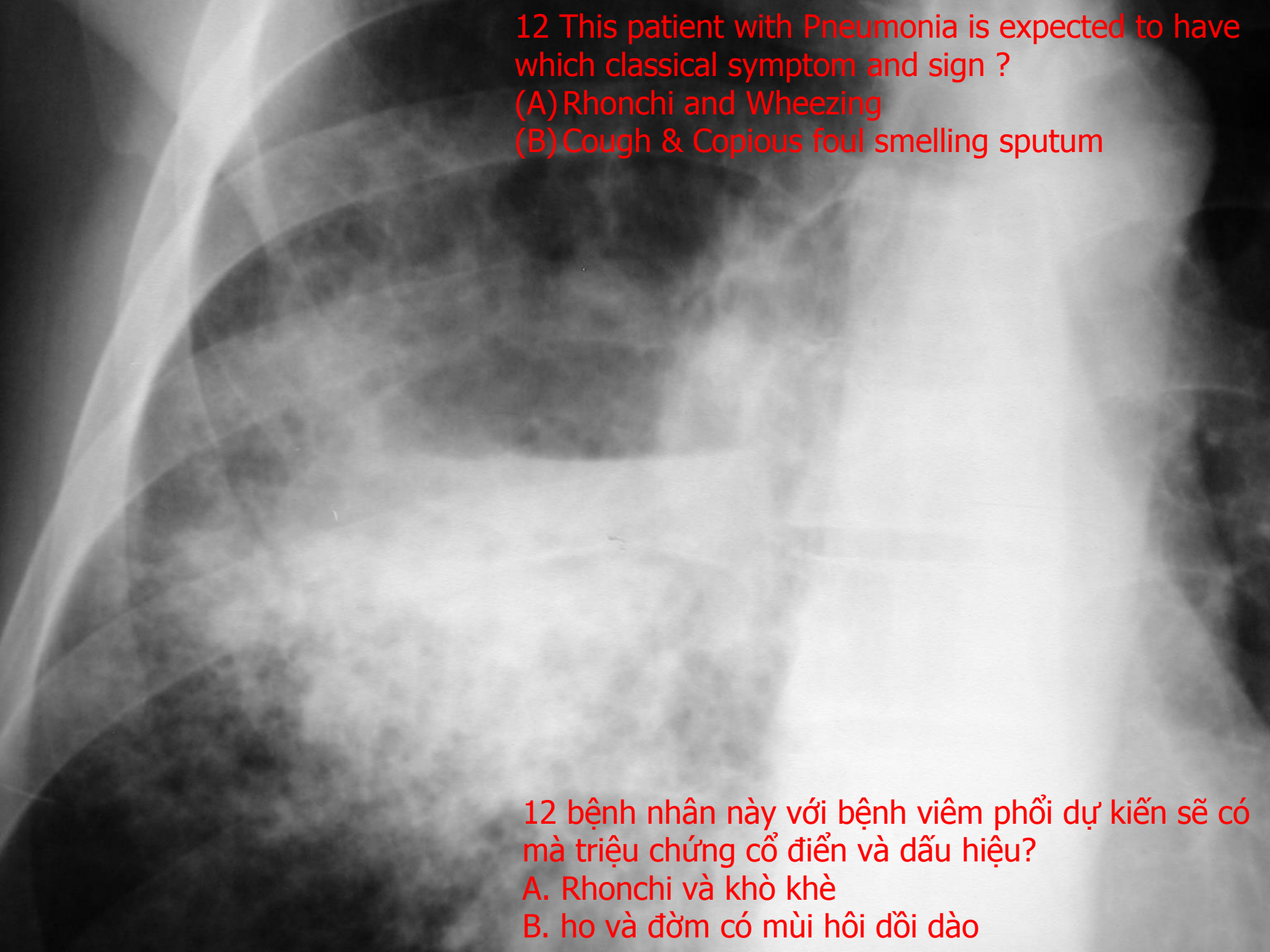
11. Bên này được hiển thị một thùy phổi / hợp nhất thấp hơn
Mũi tên được cho thấy các ONE MÀNG
CÓ MÀNG AI?

- A. lại
- B phải

11. This lateral is showing a lower lobe pneumonia/consolidation
THE ARROW IS SHOWING ONE DIAPHRAGM
WHICH DIAPHRAGM IS THIS ?

- A) Left
- B) Right





12 This patient with Pneumonia is expected to have which classical symptom and sign ?

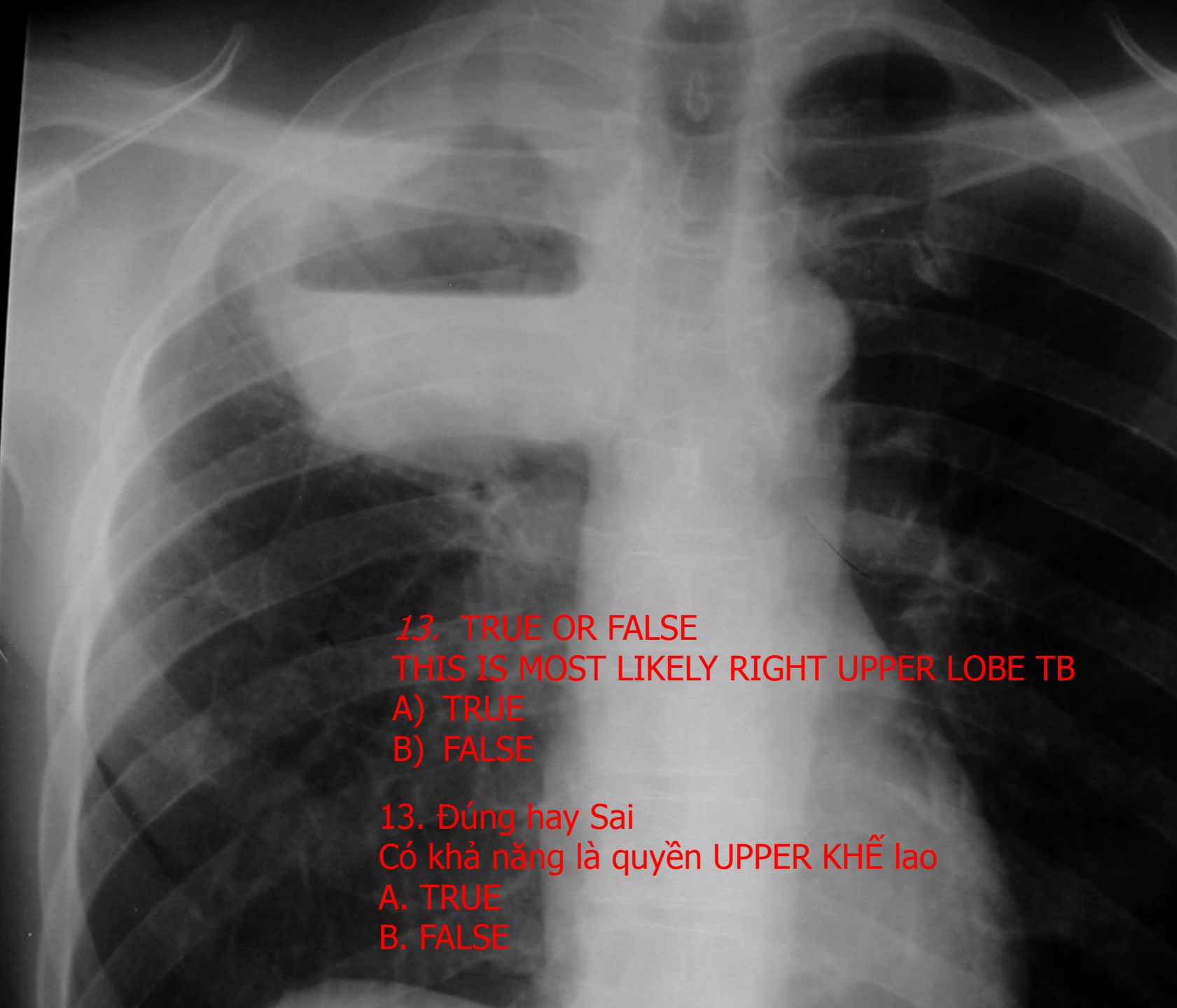
(A) Rhonchi and Wheezing

(B) Cough & Copious foul smelling sputum

12 bệnh nhân này với bệnh viêm phổi dự kiến sẽ có mà triệu chứng cổ điển và dấu hiệu?

A. Rhonchi và khò khè

B. ho và đờm có mùi hôi dòi dào



13. TRUE OR FALSE

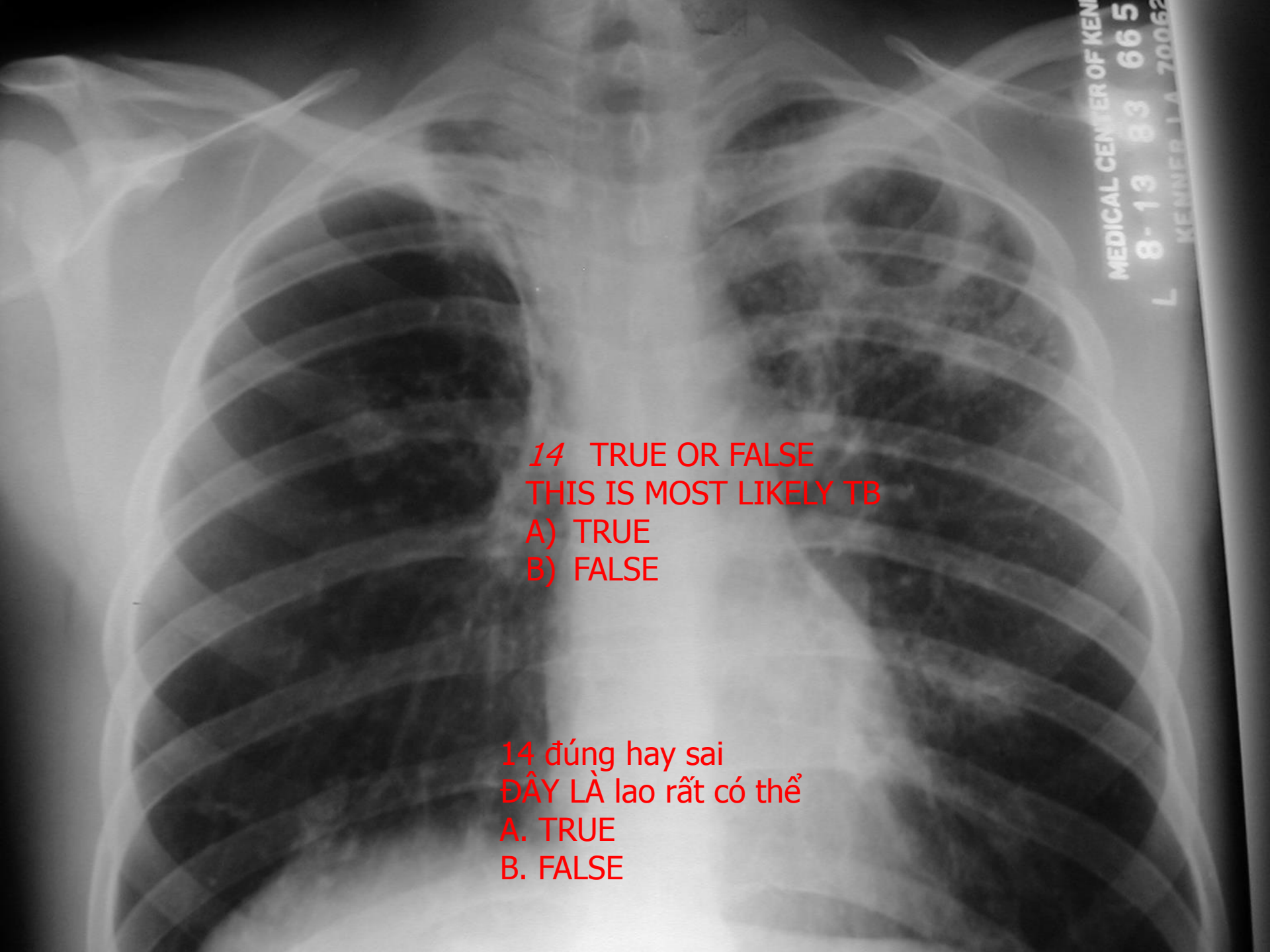
THIS IS MOST LIKELY RIGHT UPPER LOBE TB

- A) TRUE
- B) FALSE

13. Đúng hay Sai

Có khả năng là quỳn UPPER KHẾ lao

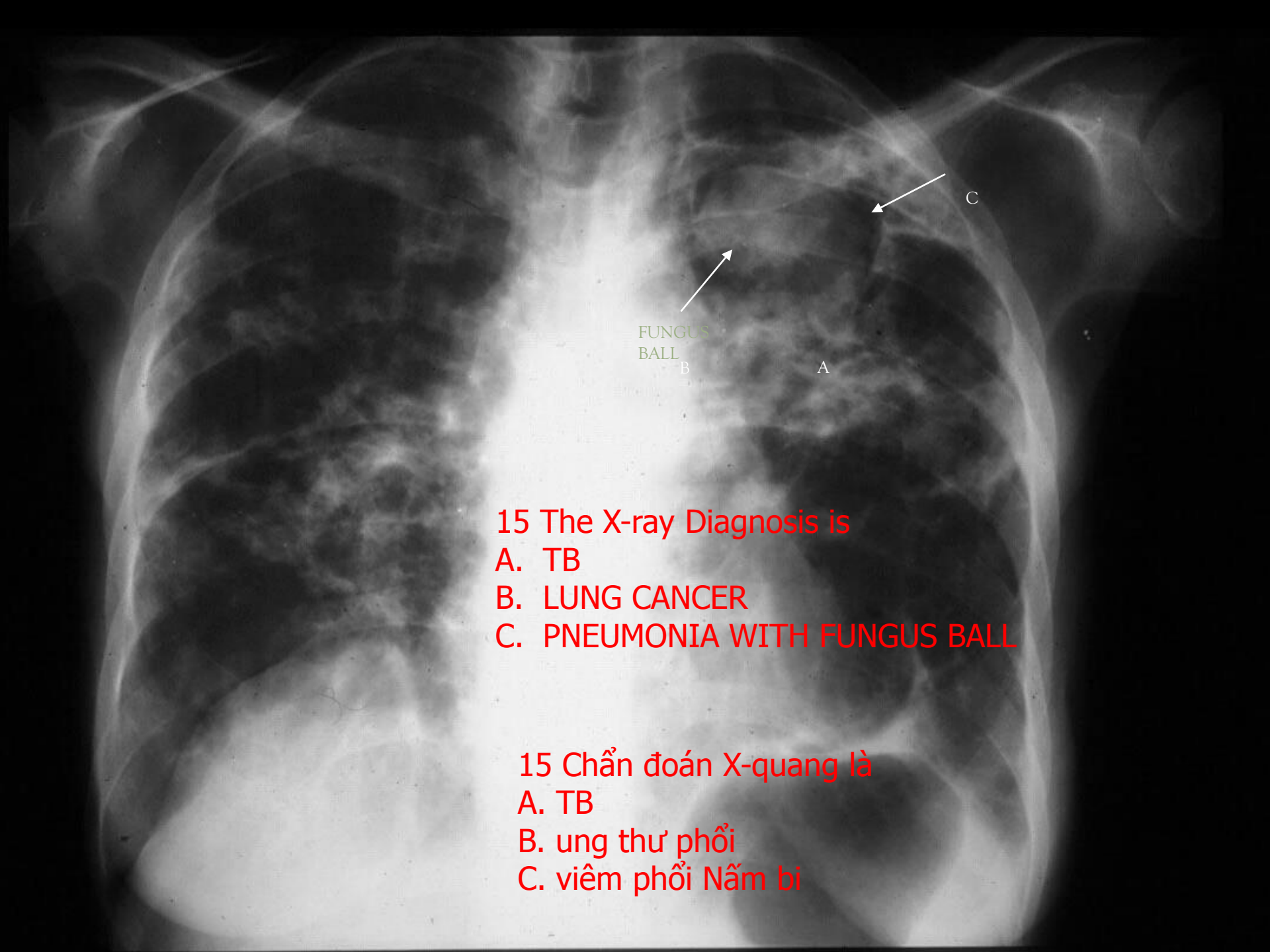
- A. TRUE
- B. FALSE



MEDICAL CENTER OF KENNER
L 8-13 83 665
KENNER LA 70062

14 TRUE OR FALSE
THIS IS MOST LIKELY TB
A) TRUE
B) FALSE

14 đúng hay sai
ĐÂY LÀ lao rất có thể
A. TRUE
B. FALSE



15 The X-ray Diagnosis is

- A. TB
- B. LUNG CANCER
- C. PNEUMONIA WITH FUNGUS BALL

15 Chẩn đoán X-quang là

- A. TB
- B. ung thư phổi
- C. viêm phổi Nấm bì



16. Với X-quang, những gì có thể bạn rất có thể mong đợi ở một bệnh nhân?

A. thiếu oxy / bình oxy

B. Tăng carbon dioxide trong máu

C. Tăng Hemaglobin

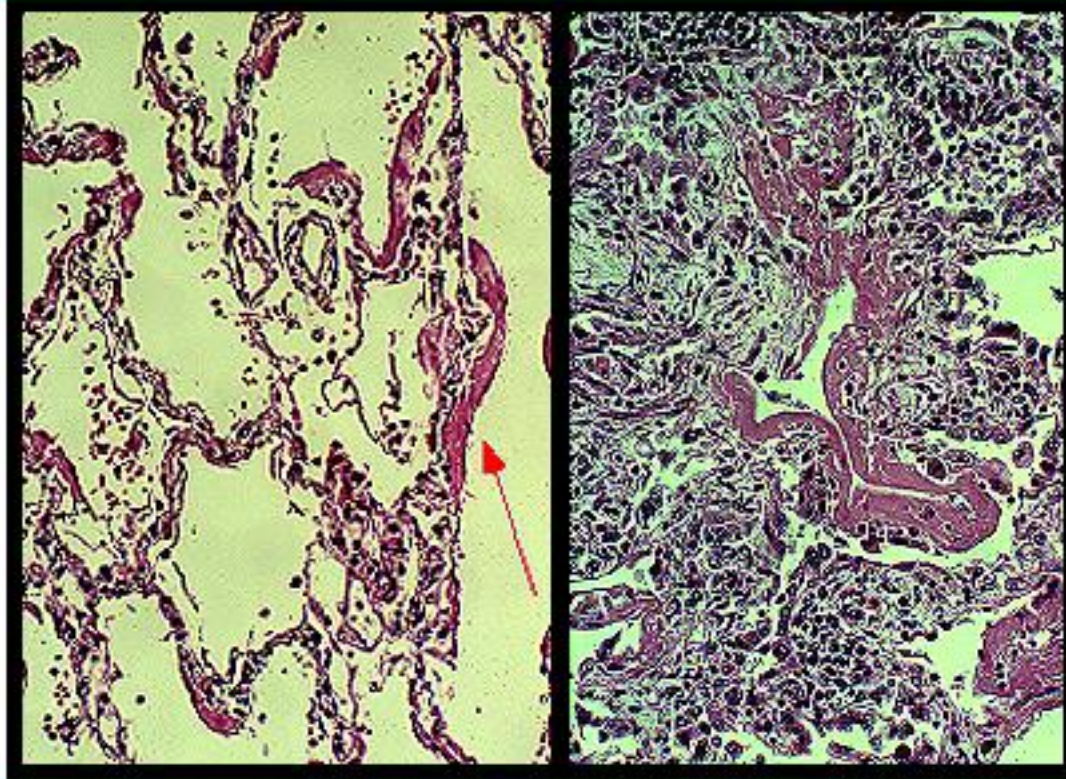
16. With this X-ray , what can you most likely expect in a patient?

A. Hypoxemia /Low Oxygenation

B. Increased Carbon dioxide in blood

C. Increased Hemaglobin

Diffuse alveolar damage in a patient with acute interstitial pneumonia



17. Hình ảnh X-quang của bệnh nhân này sẽ rất có thể chương trình

A. khoang

B. phổi áp xe

C. lan tỏa không phân bệnh như viêm phổi hoặc Phù phổi

17. The X-ray picture of this patient will most likely show

A. Cavity

B. Lung abscess

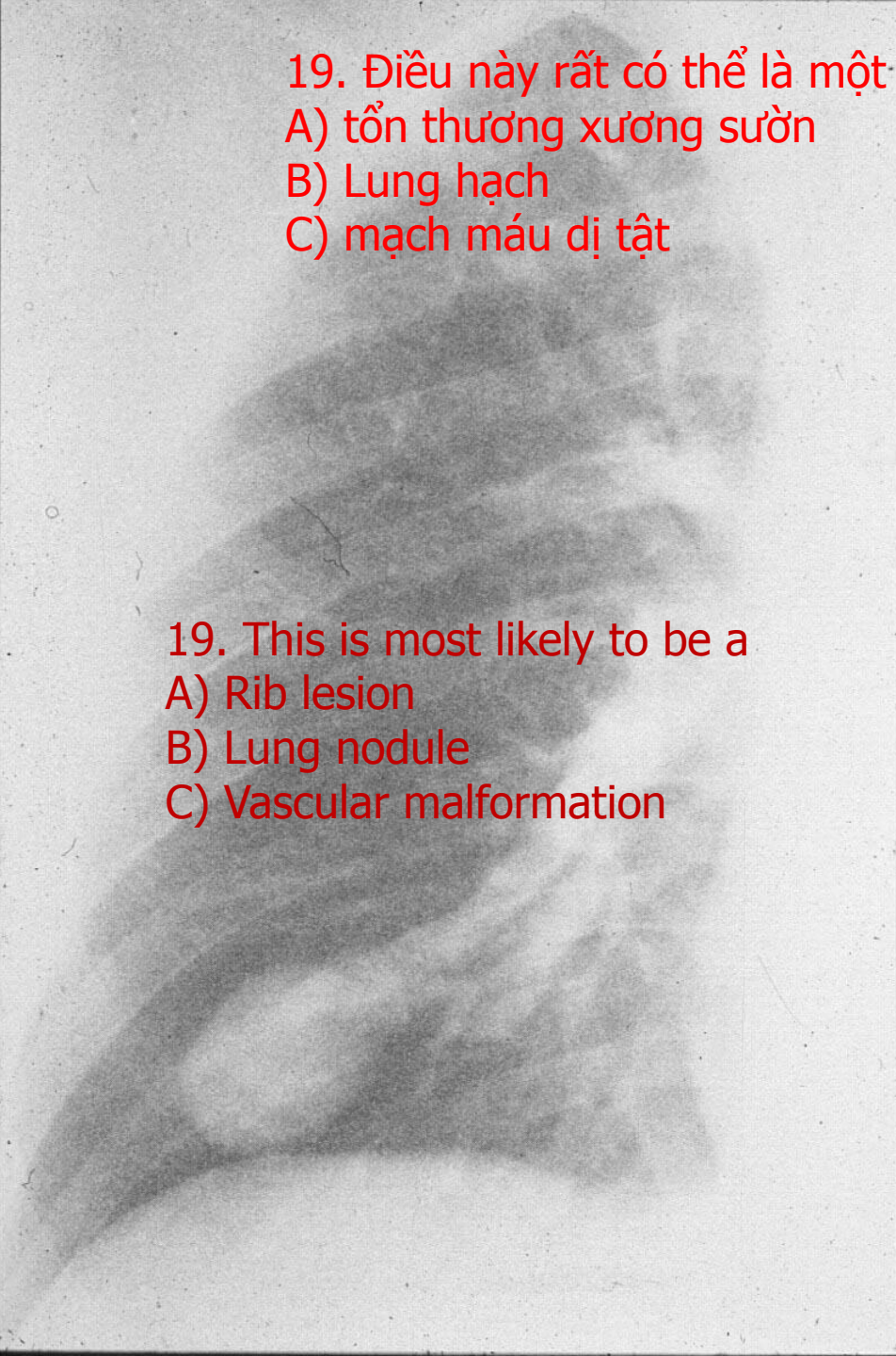
C. Diffuse airspace disease like pneumonia or Pulmonary Edema

18 What is NOT or least likely to be in the Differential diagnosis?

- A. Sarcoidosis
- B. Metastatic Carcinoma
- C. Interstitial Pneumonitis

18 là gì Ít hoặc không có khả năng là trong chẩn đoán phân biệt?

- A. sarcoidosis
- B. Ung thư biểu mô di căn
- C. kể Viêm phổi



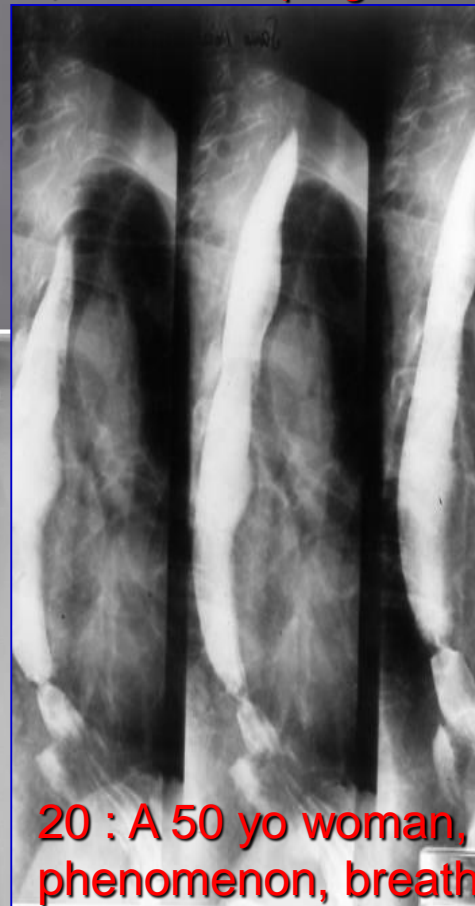
19. Điều này rất có thể là một
A) tổn thương xương sườn
B) Lung hạch
C) mạch máu dị tật

19. This is most likely to be a
A) Rib lesion
B) Lung nodule
C) Vascular malformation

20 : A 50 yo woman, Raynaud's phenomenon, breathless progressively, dysphagia /reflux symptoms. TLC 70%, DL_{CO} 55%

Likely diagnosis

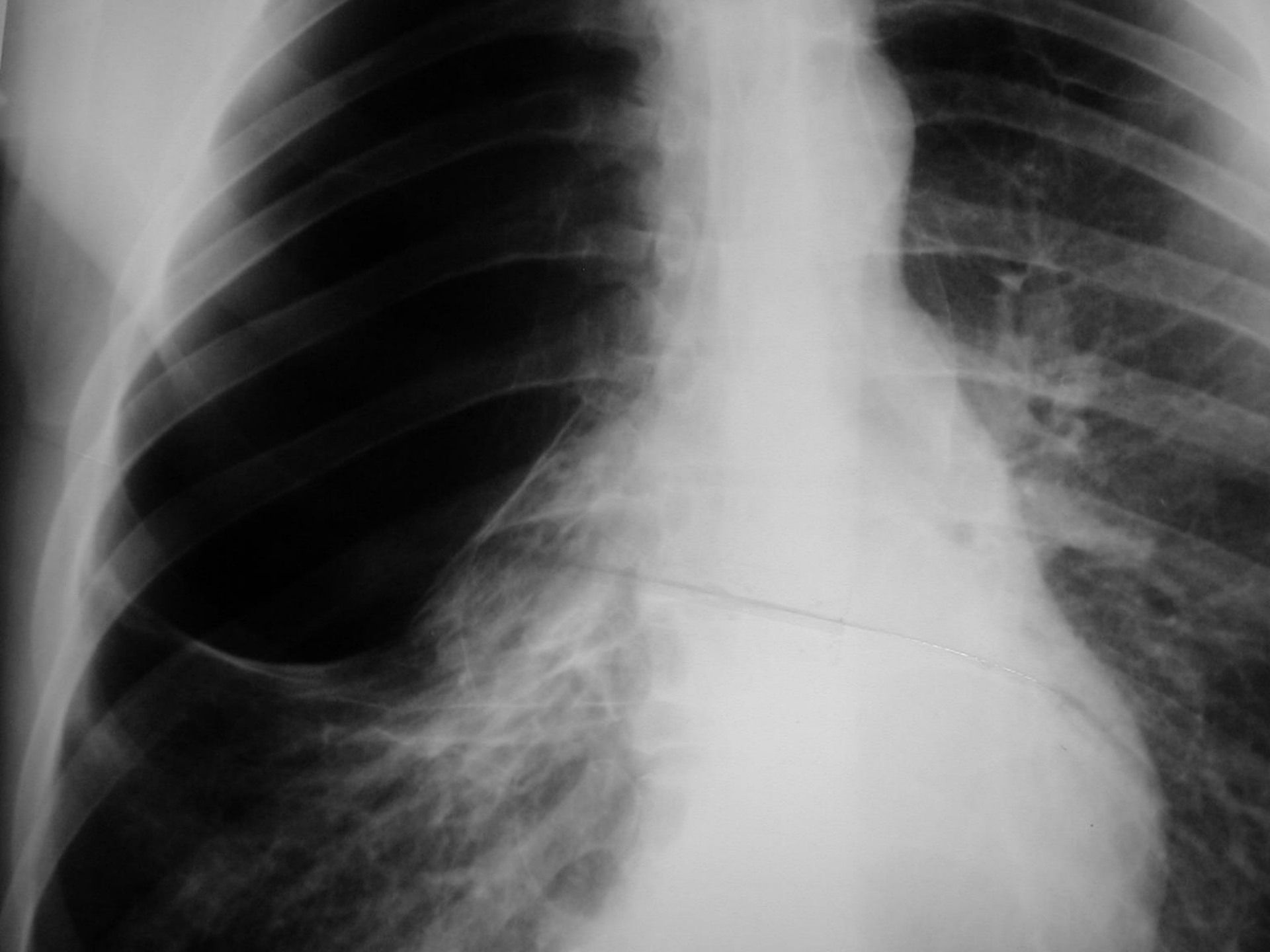
- A. Rheumatoid Arthritis
- B. Pneumonia
- C. Scleroderma



20 : A 50 yo woman, Raynaud's phenomenon, breathless progressively, dysphagia /reflux symptoms. TLC 70%, DL_{CO} 55%

Likely diagnosis

- A. Rheumatoid Arthritis
- B. Pneumonia
- C. Scleroderma



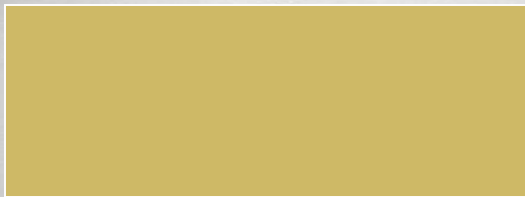






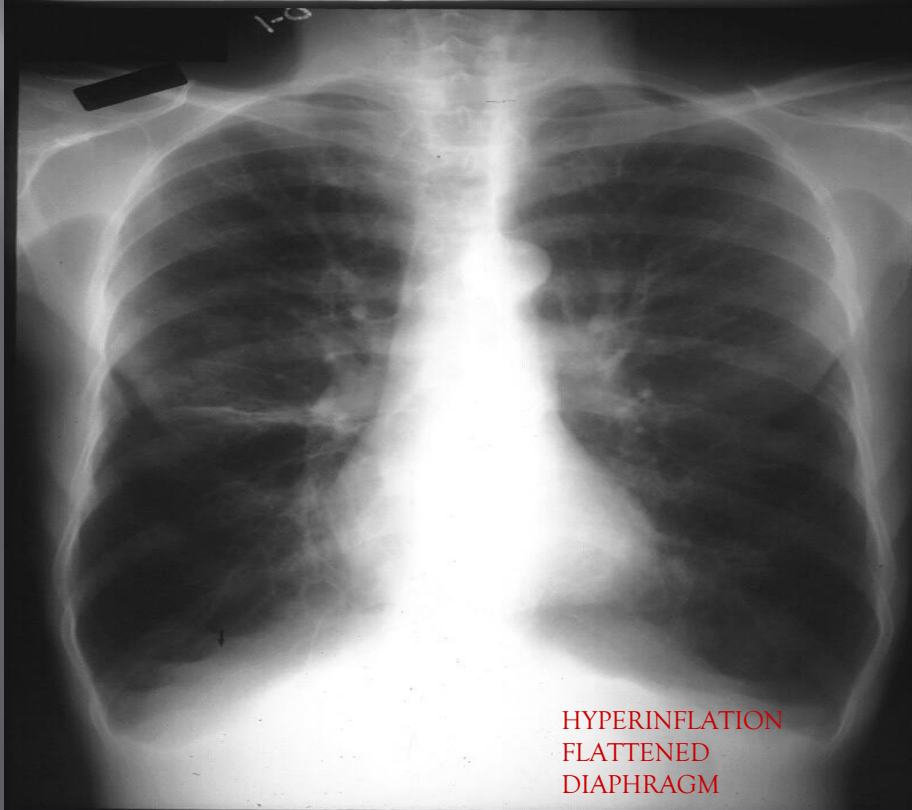
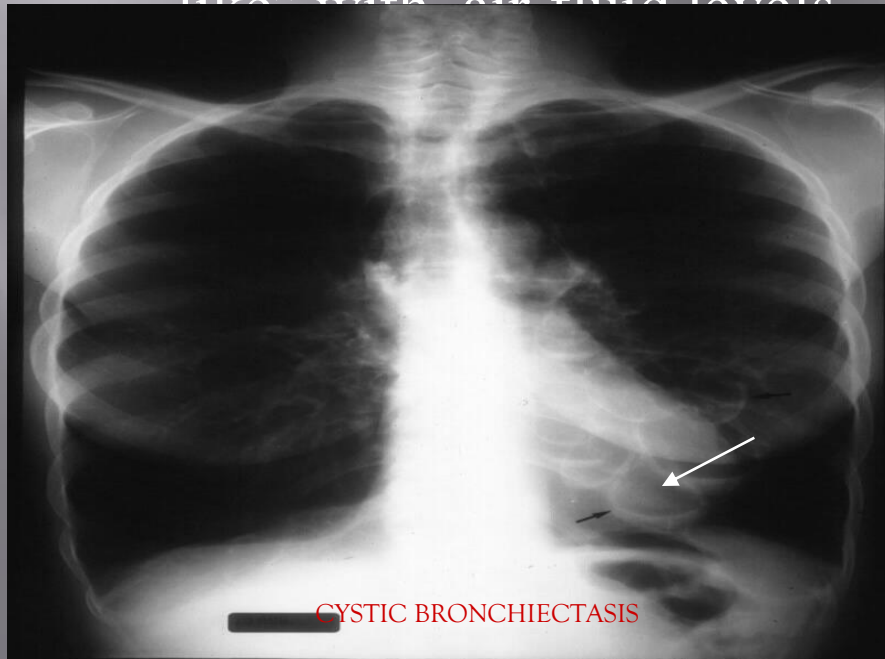
POL:

1. COPD : ABCDE
2. Pneumonia
3. Cor pulmonale



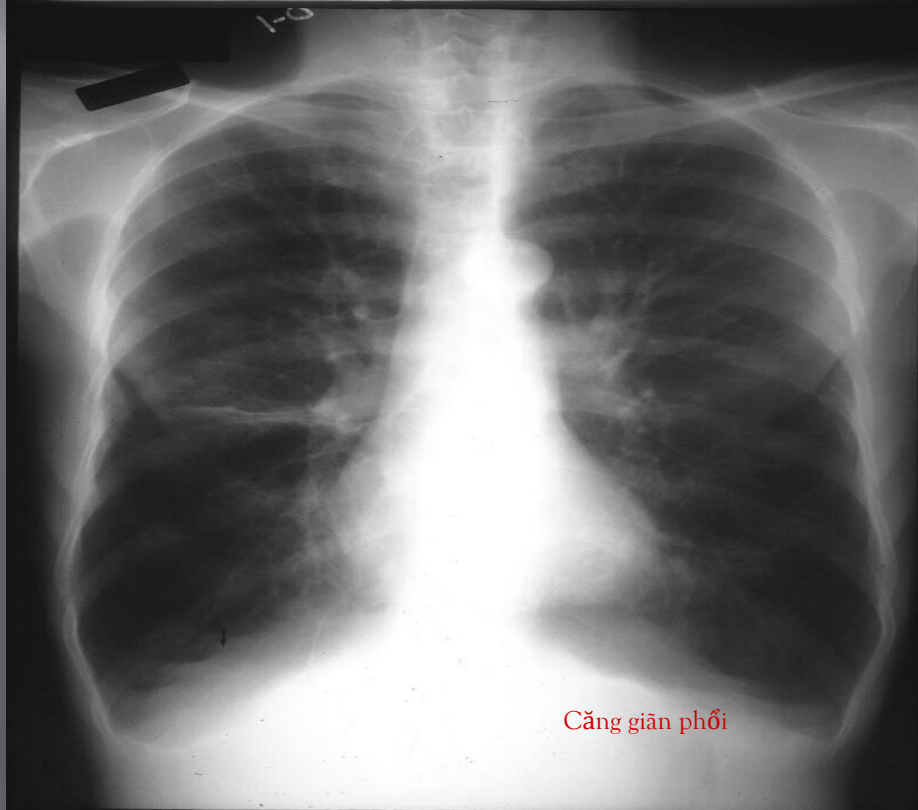
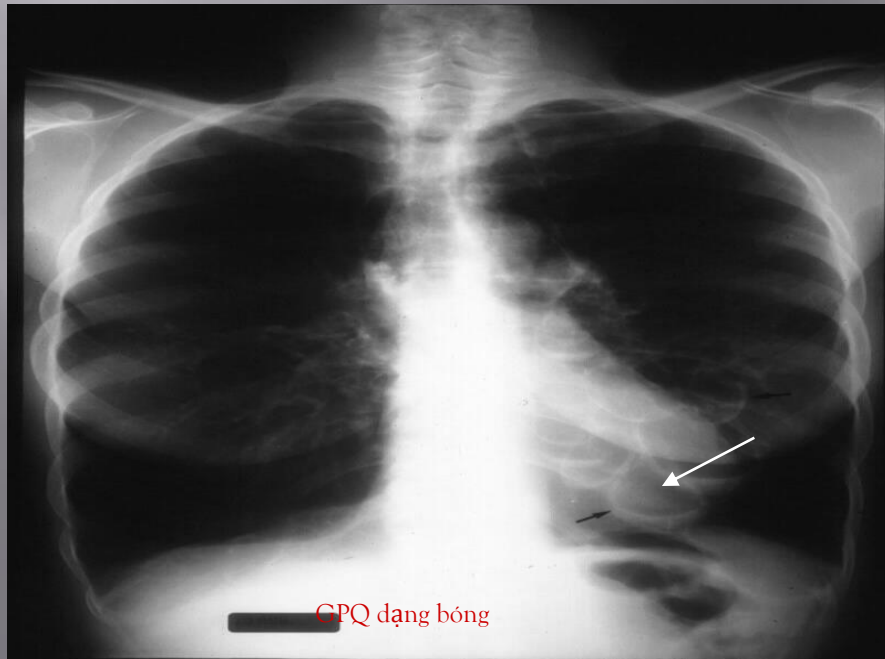
X-RAY DIFFERENTIAL

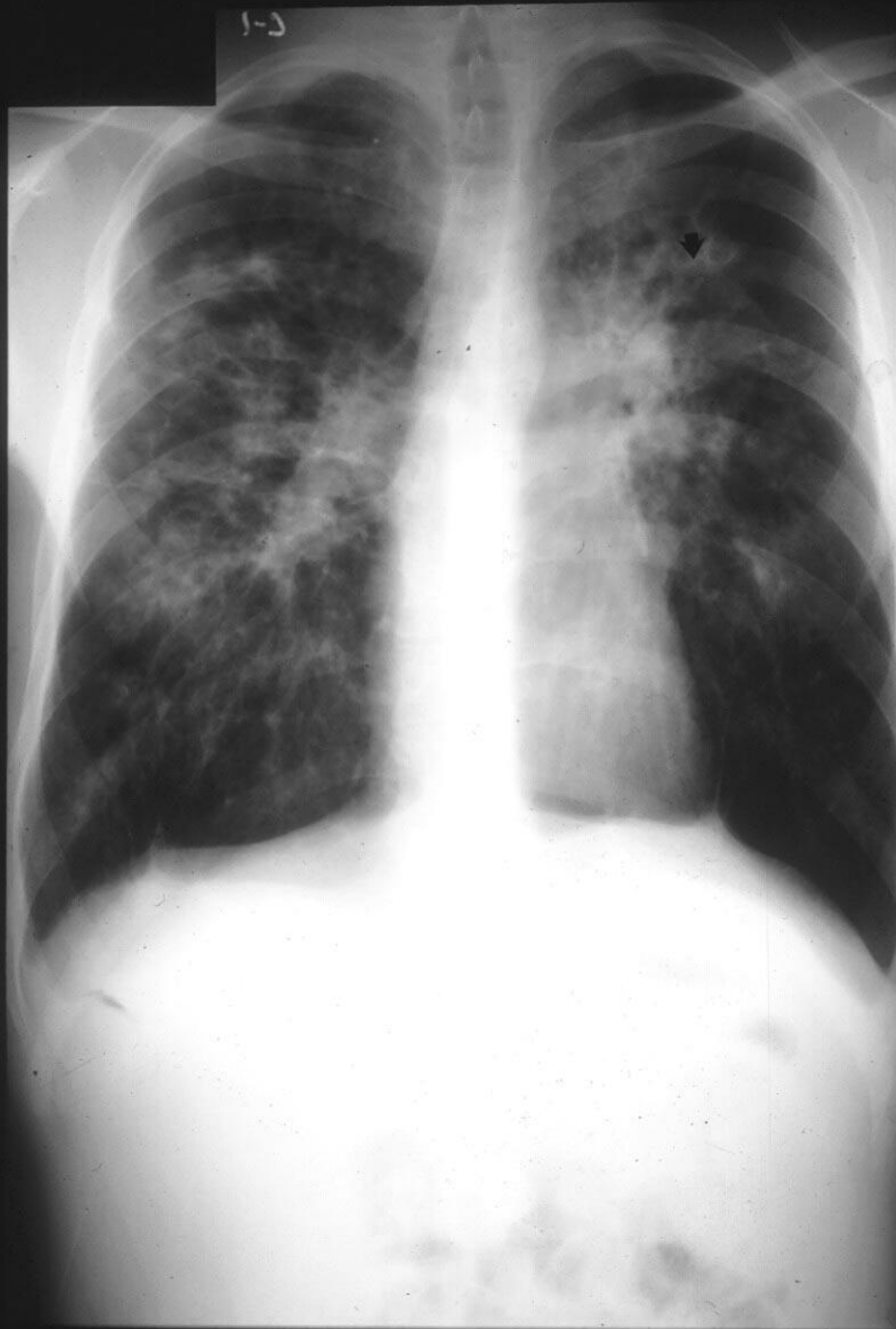
- ▣ PNEUMOTHORAX: “visceral pleural line”
- ▣ EMPHYSEMA: signs of hyper-inflation.
- ▣ CYSTIC BRONCHIECTASIS: air spaces are small and “cyst-like” with air fluid levels

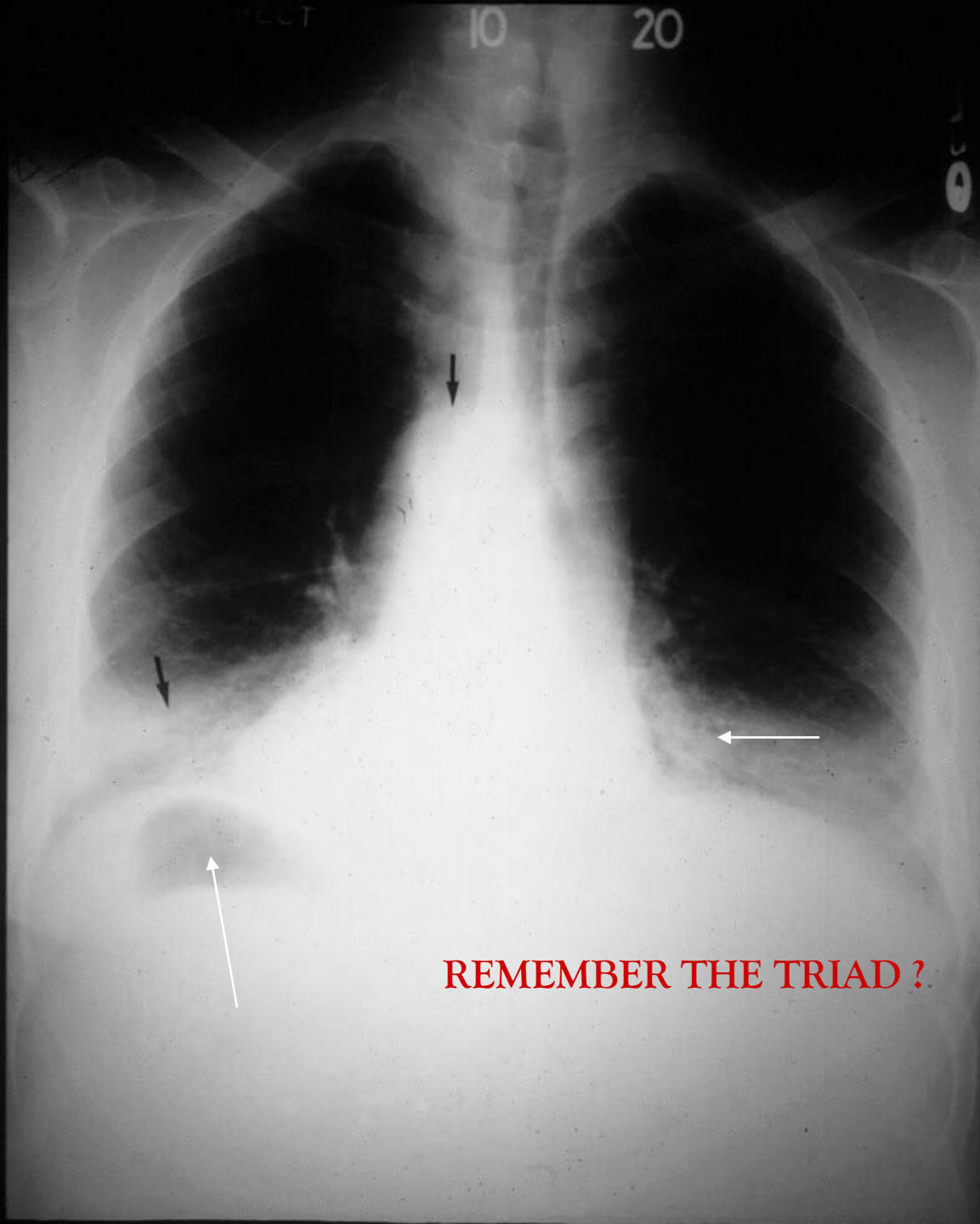


Phân biệt trên Xquang

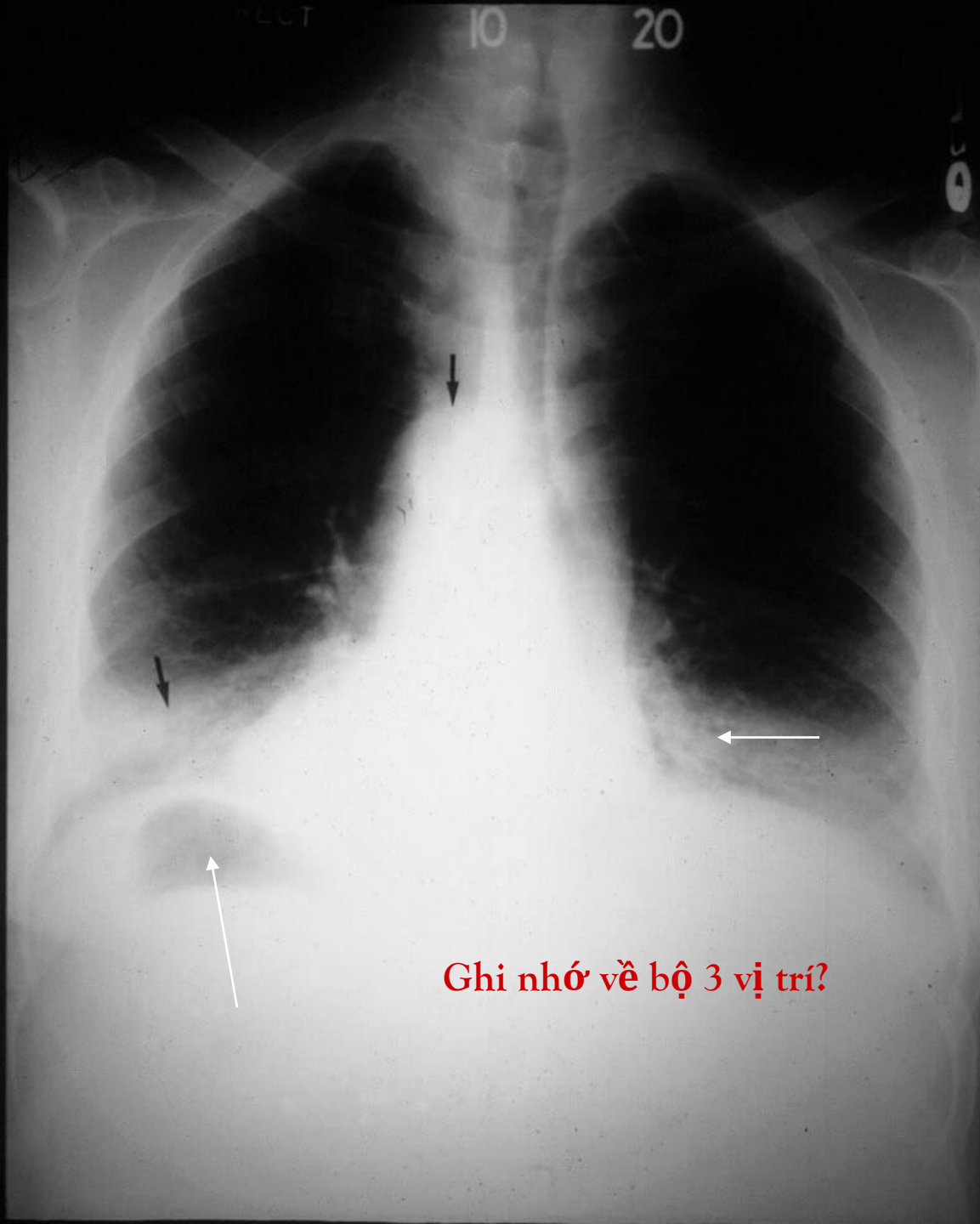
- ▣ TKMP: “màng phổi lá tạng”
- ▣ Khí phế thũng: dấu hiệu căng giãn phổi.
- ▣ GPQ dạng bóng: thường nhỏ, dạng bóng với mức thủy - dịch







REMEMBER THE TRIAD ?



Ghi nhớ về bộ 3 vị trí?



Match Flow Volume Loop with CXR

